

產品特色

- 循序讀取/寫入所有檔案類型的速度高達 530 / 510 MB/s¹
- 隨機讀取/寫入所有檔案類型的速度高達 92k / 83k¹
- 能源效率比一般硬碟高 90 倍²
- 採用 Micron 3D NAND 技術，[®]效能獲得提升
- 「動態寫入加速」可加速儲存和檔案傳輸
- 比硬碟更耐用，沒有容易故障的小型移動式零件
- 同類型產品中最佳的硬體加密確保資料安全
- 「特定資料防護」使資料免於損毀
- 「過熱保護」在需要時進行適當冷卻
- 「斷電保護」即使在失去電力時，依然完成寫入命令⁴
- 包含免費的[®] Acronis True Image HD 軟體，[™]便於移轉資料
- 能與 Crucial Storage Executive 工具相容，[®]維護磁碟機更輕鬆
- 3 年有效保固

Crucial[®] MX300 固態磁碟機

歷久彌新的即時效能。

利用 Crucial MX300 SSD 來提升系統的速度、耐用性及效率，滿足未來幾年的[®]需求。本 SSD 融合最新 3D NAND 快閃技術與先前 MX 系列 SSD 經實測的成功事證，能讓您在幾秒內完成開機，以及快速使用需求最嚴苛的應用程式。存放磁碟機不僅是容器，同時也是載入及儲存您從事之活動和使用之內容的引擎。藉由提升近乎每個層面的效能，徹底激發電腦的潛能。



立即改善系統效能

Crucial MX300 能在所有檔案類型上實現最高 530 MB/s 的讀取速度和 510 MB/s 的寫入速度¹，因此您幾乎可以立即啟動、縮短載入時間，以及輕鬆地加速需求最嚴苛的應用程式。再者，我們的「動態寫入加速」技術使用可改寫的高速單階儲存單元快閃記憶體集區，能在磁碟機的長效使用壽命期間產生極快速的效能。



能源效率比一般硬碟高 90 倍²

Crucial MX300 內的「極度能源效率」(Extreme Energy Efficiency) 技術能減少磁碟機消耗的使用中電力使用量。Crucial MX300 僅使用 0.075W 的電力，相較於一般使用 6.8W 的硬碟更能延長筆記型電腦的電池壽命。



將檔案交付給歷久不衰的磁碟機

憑藉著高達 400TB 寫入位元組總數的耐用評比，採用 Micron 3D NAND 之 Crucial MX300[®] 的疾速效能可歷經多年而不衰退。3D NAND 使用較大的 NAND 儲存單元，能改善效能及延長耐用度。



保持系統涼爽

除了減少使用中的電源使用量之外，「過熱保護」(Adaptive Thermal Protection) 技術能動態調整儲存元件的活動。它能保持系統涼爽，避免因過熱導致硬碟受損的風險。



Crucial Storage Executive 能提升磁碟機效能達 10 倍³

這項可下載的工具不僅易於使用，還有助於監控及增進 Crucial MX300 的效能。更新至最新韌體並啟用 Storage Executive 中的 Momentum Cache 功能，可瞬間提升超高效能。如需下載最新版本，請前往

www.crucial.com/usa/en/support-storage-executive。

Crucial® MX300 SSD

尺寸

- 2.5 英寸
- M.2 (2280)

耐用度

- **275GB 硬碟**：80TB 的寫入位元組總數 (TBW)，相當於 5 年中每天 43GB
- **525GB 硬碟**：160TB 的寫入位元組總數 (TBW)，相當於 5 年中每天 87GB
- **1TB 硬碟**：360TB 的寫入位元組總數 (TBW)，相當於 5 年中每天 197GB
- **2TB 硬碟**：400TB 的寫入位元組總數 (TBW)，相當於 5 年中每天 219GB

預期壽命 (MTTF)

150 萬小時

保固

三年有限保固

操作溫度

0°C 至 70°C

韌體

使用者可升級的韌體

支援

如需關於安裝和保固的資訊，請造訪 crucial.com/support

硬體加密

- AES 256 位元加密
- 符合 TCG Opal 2.0 的規範
- 符合 IEEE-1667 的規範
- 與 Microsoft eDrive® 相容®

資料傳輸軟體

包含® Acronis True Image HD 軟體™，可進行免費資料傳輸

法規遵循

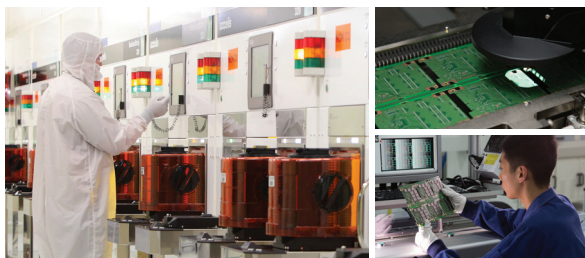
CE、FCC、BSMI、C-Tick、VCCI、KCC、RoHS、中國 RoHS、WEEE、TUV、UL、SATA-IO

進階功能

- 動態寫入加速
- 獨立 NAND 容錯陣列
- 多步驟資料完整性演算法
- 過熱保護
- 斷電保護⁴
- 資料路徑保護
- 主動垃圾收集
- TRIM 支援
- 自我監控分析與報告技術系統 (SMART)
- 錯誤更正碼 (ECC)
- 裝置休眠支援

容量	貨品編號	內容物	循序讀取 MB/s ¹	循序寫入 MB/s ¹	隨機讀取 IOPS ¹	隨機寫入 IOPS ¹	動態寫入加速
2.5 英寸 (7mm) SSD							
275GB	CT275MX300SSD1	Crucial® MX300 2.5 英寸 7mm SSD、7mm 至 9.5mm 隔板、Acronis® True Image™ HD 憑證	530	500	55k	83k	·
525GB	CT525MX300SSD1	Crucial® MX300 2.5 英寸 7mm SSD、7mm 至 9.5mm 隔板、Acronis® True Image™ HD 憑證	530	510	92k	83k	·
1TB	CT1050MX300SSD1	Crucial® MX300 2.5 英寸 7mm SSD、7mm 至 9.5mm 隔板、Acronis® True Image™ HD 憑證	530	510	92k	83k	·
2TB	CT2050MX300SSD1	Crucial® MX300 2.5 英寸 7mm SSD、7mm 至 9.5mm 隔板、Acronis® True Image™ HD 憑證	530	510	92k	83k	·
M.2 型 2280 SSD							
275GB	CT275MX300SSD4	M.2 型 2280 SSD、裝載螺絲、Acronis® True Image™ HD 憑證	530	500	55k	83k	·
525GB	CT525MX300SSD4	M.2 型 2280 SSD、裝載螺絲、Acronis® True Image™ HD 憑證	530	510	92k	83k	·
1TB	CT1050MX300SSD4	M.2 型 2280 SSD、裝載螺絲、Acronis® True Image™ HD 憑證	530	510	92k	83k	·

Micron® 品質 - 絕對可靠。



做為世界最大型的快閃儲存製造商之一 Micron 的品牌，Crucial MX300 同樣享有曾生產世界最先進的記憶體和儲存科技的品質和創新提供強力後盾。經由超過一千小時的發行前驗證測試和數百次的 SSD 品質測試，Crucial MX300 已經過徹底的試用、測試和證實。您肯定可以發現它的與眾不同之處。

注意：1GB 相當於 10 億位元組。實際可用容量可能有所不同。首次啟動可能無法使用所有容量。

1. 根據 525GB 型號的發行規格此速度是根據內部測試而得。實際效能表現可能有所差異。

2. 硬碟使用中的平均電力使用比較是根據 750GB Crucial MX300 SSD 和 1TB Western Digital® Caviar Blue™ WD10EZEX 內接式硬碟的發行規格所進行。截至 2016 年 1 月，1TB Western Digital® Caviar Blue™ WD10EZEX 是業界目前銷售最佳的內接式硬碟之一。除了耗用 0.15W 的 2050GB 版磁碟機，Crucial MX300 SSD 的所有其他容量的使用中平均電力耗用規格皆具競爭力。

3. 經測試及證實於「Enhance Burst Performance on Micron and Crucial SSDs Using Momentum Cache」白皮書，請造訪 www.crucial.com/usa/en/support-storage-executive (英文)。

4. 僅參照靜態資料。